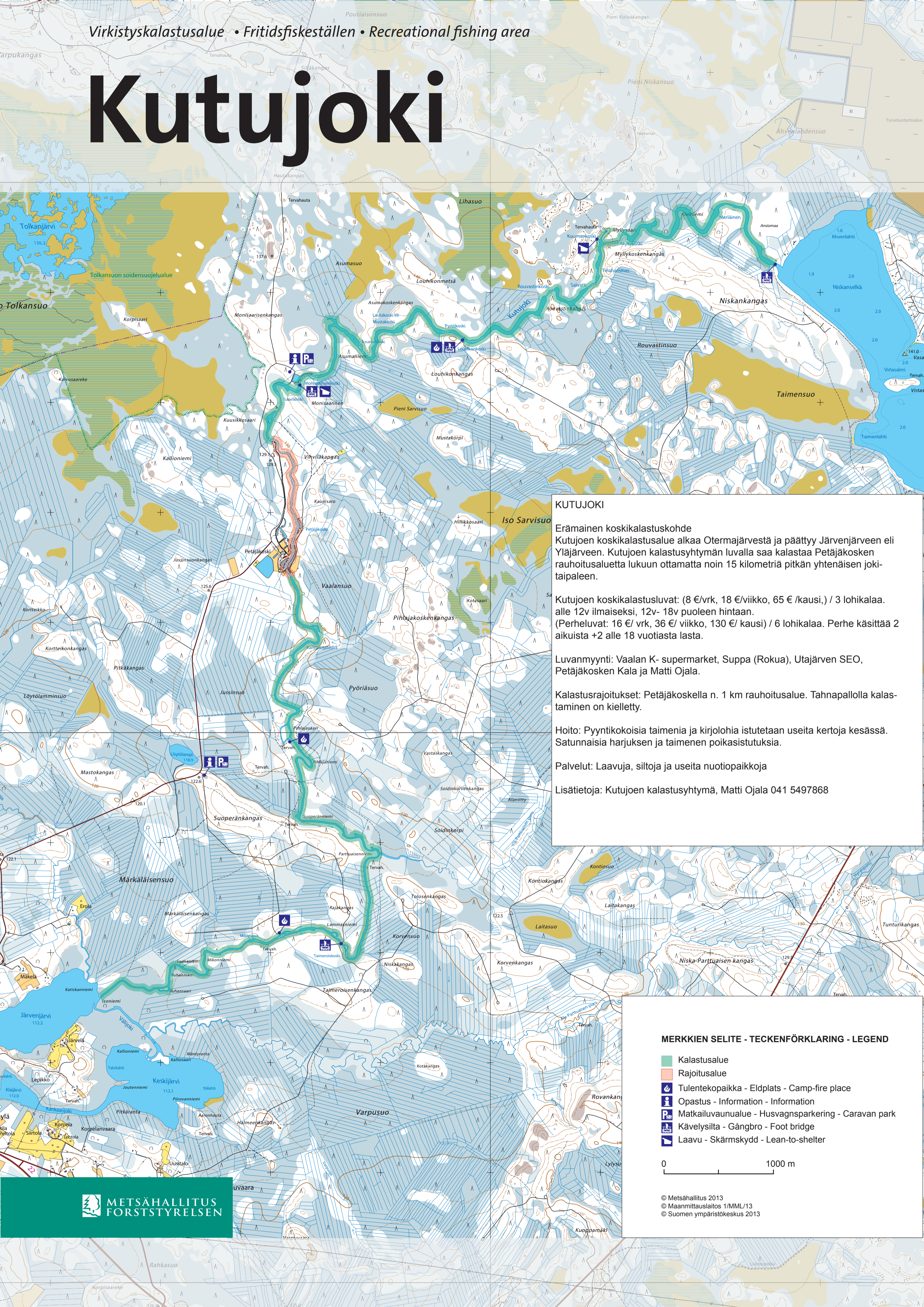


Kutujoki



KUTUJOKI

Erämainen koskikalastuskohde
Kutujoen koskikalastusalue alkaa Otermajärvestä ja päättyy Järvenjärveen eli Yläjärveen. Kutujoen kalastusyhitymän luvalla saa kalastaa Petäjäkosken rauhoitusalueella lukuun ottamatta noin 15 kilometriä pitkän yhtenäisen joki-taipaleen.

Kutujoen koskikalastusluvat: (8 €/vrk, 18 €/viikko, 65 €/kausi,) / 3 lohikala. alle 12v ilmaiseksi, 12v- 18v puoleen hintaan.
(Perheluvat: 16 €/ vrk, 36 €/ viikko, 130 €/ kausi) / 6 lohikala. Perhe käsittää 2 aikuista +2 alle 18 vuotiasta lasta.

Luvanmyynti: Vaalan K- supermarket, Suppa (Rokua), Utajärven SEO, Petäjäkosken Kala ja Matti Ojala.

Kalastusrajoitukset: Petäjäkoskella n. 1 km rauhoitusalue. Tahnapallolla kalastaminen on kielletty.

Hoito: Pyyntikokoisia taimenia ja kirjolochia istutetaan useita kertoja kesässä. Satunnaisia harjuksen ja taimenen poikasistutuksia.

Palvelut: Laavuja, siltoja ja useita nuotiopaikkoja

Lisätietoja: Kutujoen kalastusyhitymä, Matti Ojala 041 5497868

MERKKIEN SELITE - TECKENFÖRKLARING - LEGEND

- Kalastusalue
- Rajoitusalue
- Tulentekopaikka - Eldplats - Camp-fire place
- Opastus - Information - Information
- Matkailuvaunualue - Husvagnsparkering - Caravan park
- Kävelysilta - Gångbro - Foot bridge
- Laavu - Skärmskydd - Lean-to-shelter

0 1000 m

© Metsähallitus 2013
© Maanmittauslaitos 1/MML/13
© Suomen ympäristökeskus 2013