

10.11.2016

Sedimenttikeräinten asennetut sijainnit

Kallavedellä tapahtuvalla tutkimusyhteistyöllä (Itä-Suomen yliopisto ja Turun yliopisto) selvitetään järviökosysteemissä tapahtuvia sedimentaatioprosesseja sekä niihin liittyvää mikromuovien ja haitta-aineiden kertymistä pitkällä aikavälillä v. 2016 – 2020. Tutkimus voi jatkua tämän ajanjakson jälkeenkin.

Tutkimukseen liittyen asennetaan kiinteitä sedimenttikeräimiä ankkuroituna järven pohjaan (minimisyvyys 5 m, mieluiten syvämpi syväne, jossa ei ole virtausta). Vesilläliikkuja ja kalastajia pyydetään huomioimaan ja varomaan näitä keräimiä.

Ensimmäiset keräimet asennettiin 10.11.2016 seuraaviin paikkoihin. Lisää keräimiä asennetaan myöhemmin.

<http://karttapalvelu.kuopio.fi/link/27Sce>

Keräin-5

Luhastensalo (Vasikka-Läpisaaret, pohjoispuoli)

WGS84	ETRS-TM35FIN (muunnos)	ETRS-GK27 (muunnos)
62*50.494'N	6968195,658	6970984,052
27*43.732'W	537124,555	27537139,411

Keräin-10

Ukko-Kaaso, koillispuoli

WGS84	ETRS-TM35FIN (muunnos)	ETRS-GK27 (muunnos)
62*55.709'N	6977783,876	6980576,106
27*44.432'W	537625,339	27537640,395

Keräin-3

Savisaaren luoteispäädyn tasalla

WGS84	ETRS-TM35FIN (muunnos)	ETRS-GK27 (muunnos)
62*54.272'N	6975151,087	6977942,264
27*36.512'E	530947,264	27530959,648

Keräin-7

Tervonsaaren ja Pienen Saunasaaren pohjoispuoli (kapea 30m syväne)

WGS84	ETRS-TM35FIN (muunnos)	ETRS-GK27 (muunnos)
62*57.387'N	6980850,405	6983643,863
27*38.651'E	532668,929	27532682,002

Keräin-8

Siltojen kaakkoisranta, (13-14 metrin syvyys)

WGS84	ETRS-TM35FIN (muunnos)	ETRS-GK27 (muunnos)
62*56.754'N	6979751,877	6982544,895
27*40.446'E	534202,406	27534216,092

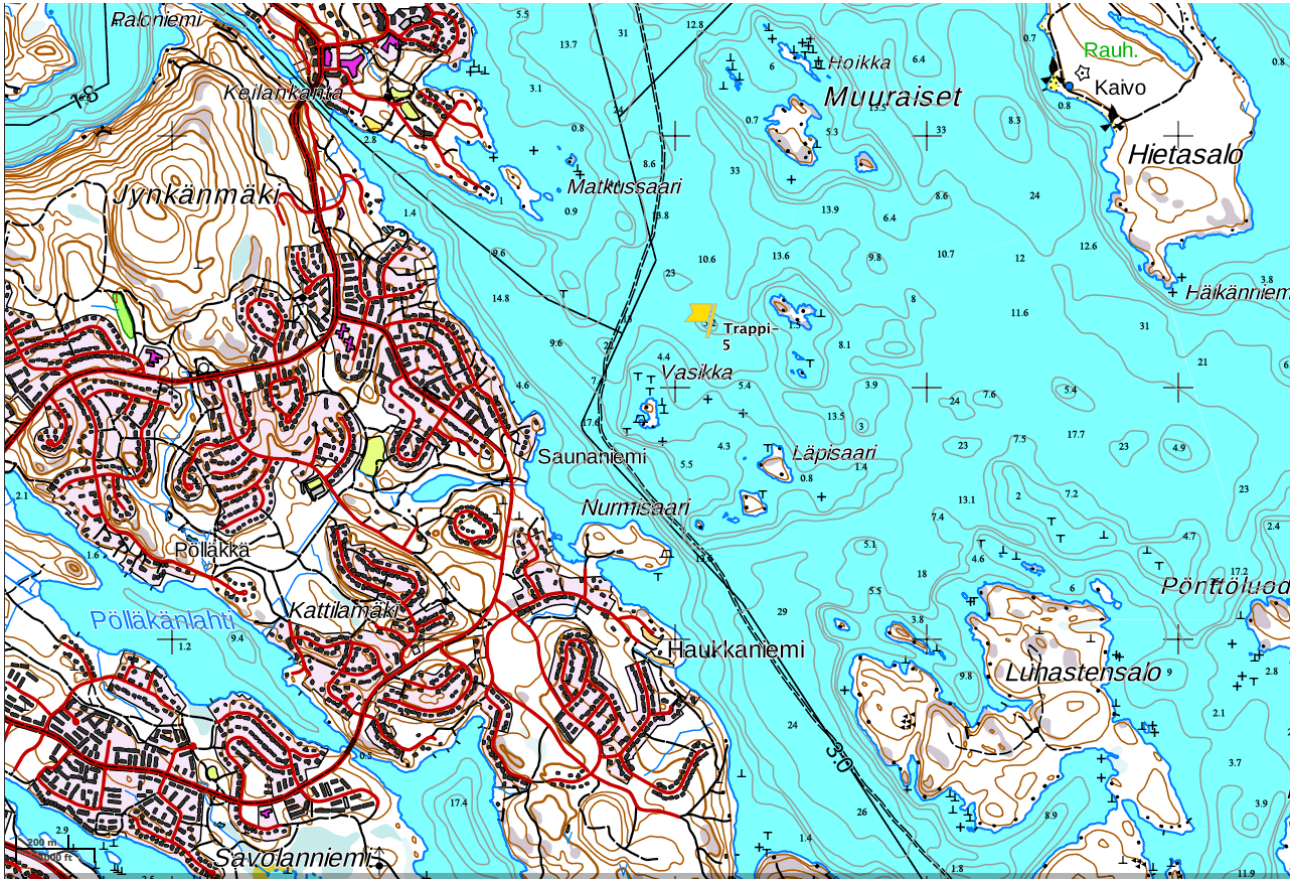
10.11.2016

Karttaliite

Keräin-5

Luhastensalo (Vasikka-Läpisaaret, pohjoispuoli)

WGS84	ETRS-TM35FIN (muunnos)	ETRS-GK27 (muunnos)
62*50.494'N	6968195,658	6970984,052
27*43.732'W	537124,555	27537139,411

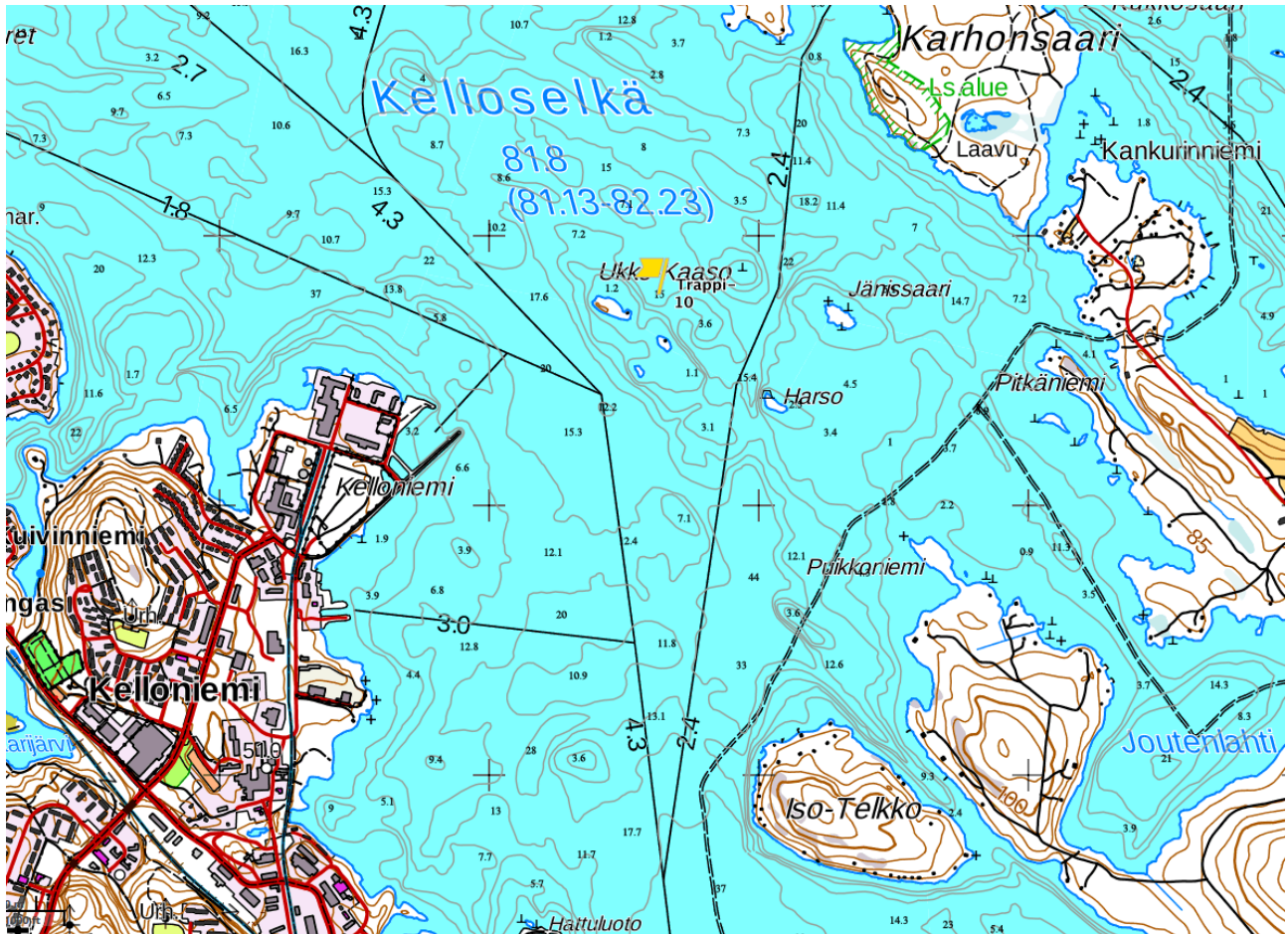


10.11.2016

Karttaliite

Keräin-10
Ukko-Kaaso, koillispuoli

WGS84	ETRS-TM35FIN (muunnos)	ETRS-GK27 (muunnos)
62*55.709'N	6977783,876	6980576,106
27*44.432'W	537625,339	27537640,395



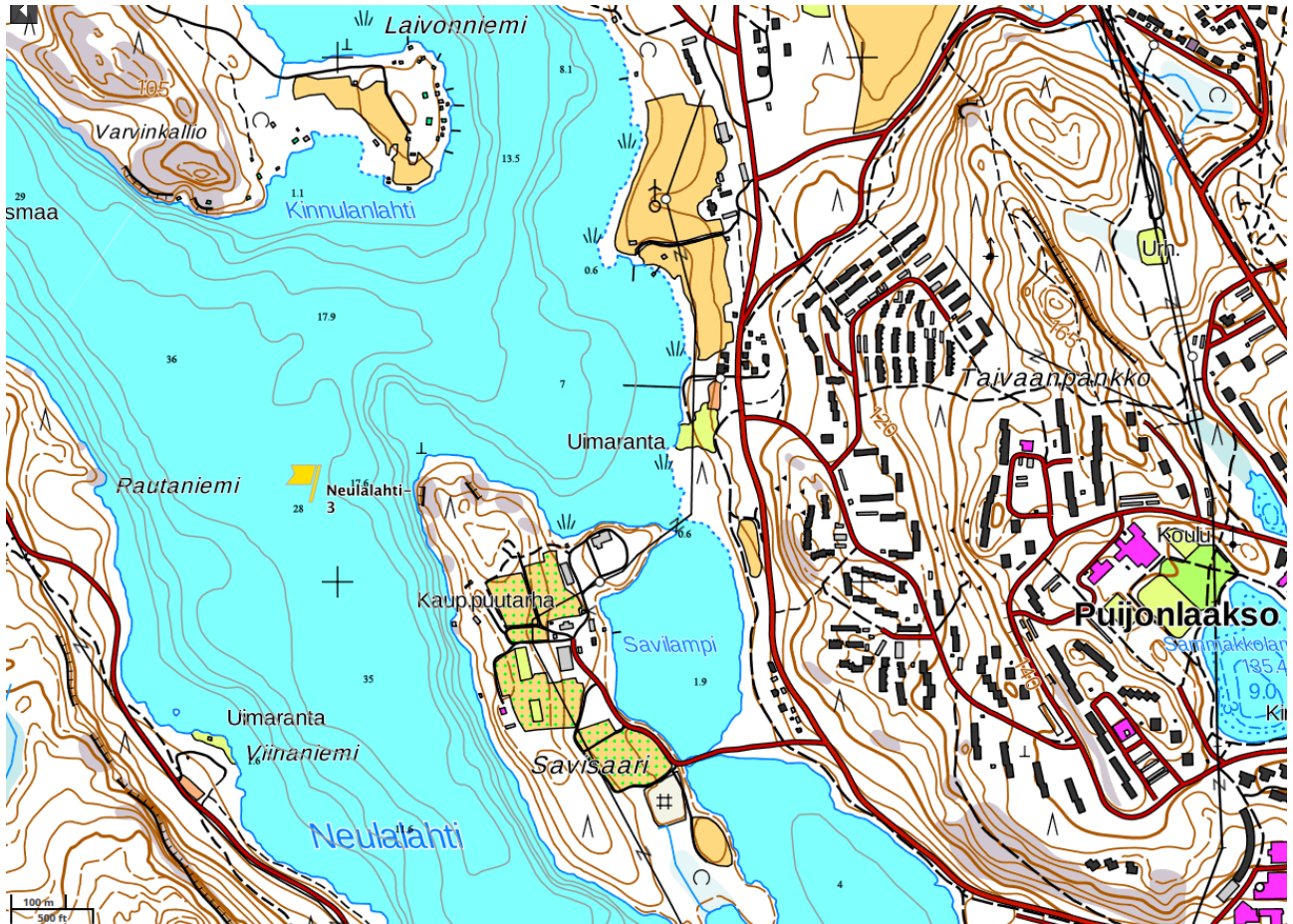
10.11.2016

Karttaliite

Keräin-3

Savisaaren luoteispäädyn tasalla

WGS84	ETRS-TM35FIN (muunnos)	ETRS-GK27 (muunnos)
62°54.272'N	6975151,087	6977942,264
27°36.512'E	530947,264	27530959,648



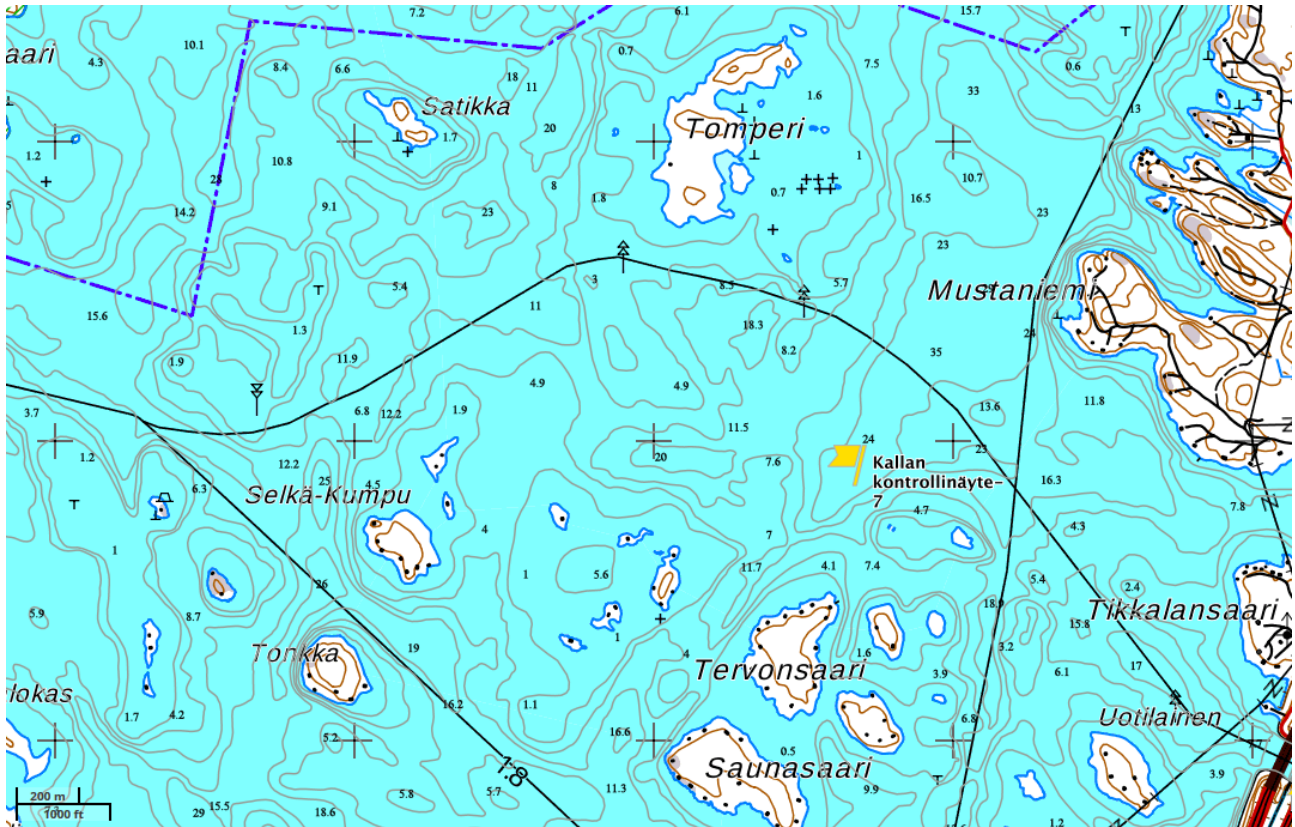
10.11.2016

Karttaliite

Keräin-7

Tervonsaaren ja Pienen Saunasaaren pohjoispuoli (kapea 30m syväne)

WGS84	ETRS-TM35FIN (muunnos)	ETRS-GK27 (muunnos)
62°57.387'N	6980850,405	6983643,863
27°38.651'E	532668,929	27532682,002



10.11.2016

Karttaliite

Keräin-8

Siltojen kaakkoisranta, (13-14 metrin syvyys)

WGS84	ETRS-TM35FIN (muunnos)	ETRS-GK27 (muunnos)
62*56.754'N	6979751,877	6982544,895
27*40.446'E	534202,406	27534216,092

