

ORIVEDEN KALATALOUSALUE

Kalastusluvut Pielisjoelle vuodelle 2022

PIELISJOEN VIEHELUPA:

Viehelupa-alue kattaa alueen Joensuun kaupungin Sirkkalan sillalta ylöspäin aina Enon Niskavedelle saakka rajana Häihänniemi-Putansaari (lupa-alueen kartta liitteenä) lukuun ottamatta Lehmon osakaskunnan vesialuetta (Utran koskilta Kylmäojalle) ja Enon kirkonkylän vesialuetta Alusvedellä.

Viehekalastusmaksut lupa-alueelle ovat:

Vuosi 5,0 €/vapa Pielisjoella saa kalastaa max. 6 vavalla/venekunta

Voimalaitosten yhteydessä olevat kalastuskieltoalueet ja muut erikseen määritellyt ajalliset tai alueelliset kiellot löytyvät osoitteesta www.kalastusrajoitus.fi

Kalastaminen yleiskalastusoikeuksien (onkiminen, pilkkiminen ja kalastonhoitomaksuun tai ikään perustuva viehekalastus) nojalla on sallittua Pielisjoella, kaikkialla muualla, kuin jo määritellyillä Joensuun kaupunginkoskilla, Utrankoskilla ja Paukkajanvirran koski- ja virta-alueella.

Yllä mainituille koski- ja virta-alueille tarvitaan aina vesialueen omistajan myymä lupa.

Lupaa Joensuun kaupungin koskille myy Joensuun kalastuskunta ja Paukkajanvirralle Enon kylän kalaveden osakaskunta.

Lupa on voimassa kalenterivuositain. Luvan voi maksaa suoraan Oriveden kalatalousalueen tilille: OP FI79 5234 2040 0167 46.

Kalastonhoitomaksuun sisältyvä viehelupa oikeuttaa kalastamaan ainoastaan yhdellä vieheellä ja vavalla (vetouistelussa saa käyttää yhtä painouistinta tai syvääjää). Useammalla vieheellä kalastettaessa on lunastettava vesialueen omistajan myymä viehelupa. Kalastuslupa on henkilökohtainen.

PIELISJOEN PYYDYSLUPA:

Pielisjoen pyydyslupa oikeuttaa kalastamaan verkoilla ja katiskoilla Oriveden kalatalousalueen hallinnoimilla vesialueilla Pielisjoella (kartta liitteenä). **HUOM! Viehe- ja pyydyslupa alueet eivät ole täysin samat!!**

Hinta on 3 € yksiköltä.

Pyydysten yksiköinti seuraavalla sivulla

KALASTUSLUPIEN MYYJÄT:

Joensuu: Jokierä Joensuu puh. 044-764 6309,
Hasaniemen Jokiasema puh. 013-120750
Eno: Enon erä ja urheilu puh. 013-761 771
Netistä: www.kalakortti.com

Lisätietoja: Toiminnanjohtaja Taina Ahosola 050-5507 566 ja puheenjohtaja Harri Laasonen 0400-178 434

ALAMITAT, RAUHOITUKSET JA SAALISKIINTIÖT:

- **Kuha 42 cm**
- **Rasvaevällinen järvilohi ja järvitaimen rauhoitettu ympäri vuoden.**
- **Rasvaevätön järvilohi vähintään 60 cm ja rasvaevätön järvitaimen vähintään 50 cm.**
- Saaliskiintiö: vapaa-ajankalastuksessa sallitaan enintään yhden rasvaevättömän järvilohen saaliiksi ottaminen kalastaja ja vuorokautta kohti.
- **Harjus 35 cm.** Rauhoitettu huhti- ja toukokuussa.
- **Nieriä 60 cm.** Nieriä on rauhoitettu syys-, loka- ja marraskuussa.

KALASTUSTA KOSKEVAT RAJOITUKSET PIELISJOELLA:

- **Rasvaevällinen järvilohi ja taimen ovat rauhoitettuja ympäri vuoden.**
- Kalastus kohojen avulla pinnan läheisyyteen tai väliveteen asetetulla (kalatäkyisellä) koukkupyödyksellä on kielletty koko Pielisjoella, välillä Uimasalmen silta – Pielisjokisuu.
- Verkkokalastus solmuväliltään alle 55 mm verkoilla on kielletty Pielisjoella välillä Rahkeenvesi - Pielisjokisuu huhti- kesäkuun ajan. Kieltoalueen yläraja kulkee koukkuniemen eteläkärjen kohdalta lähes kohtisuoraan uoman poikki Rahkeenvaaranniemen kärkeen.
- Rasvaeväleikattu järvilohi on rauhoitettu 1.8.-31.10. sekä rasvaeväleikattu taimen 1.8.-31.10. välisenä aikana.
- Pielisjoella Kaltimon ja Kuurnan voimalaitospatojen välisellä alueella on rasvaeväleikatun järvilohen ja rasvaeväleikatun taimenen syysrauhotukset kumottu kokonaan ja niitä saa kalastaa tällä alueella ympäri vuoden. Alueelta on myös kumottu vaelluskalavesistöön kuuluvan joen syksyinen verkkokalastuskielto.
- Kalastus on kielletty Pielisjoella Kuurnan voimalaitokselta jokisuulle asti elokuun 1. päivän alusta lokakuun 31. päivän loppuun saakka rantoja myöten (ns. syysrauhotus). Pielisjokisuu kalaväylä Pyhäselällä kuuluu kieltoalueeseen. Kielto ei koske katiskakalastusta eikä kalastuslain 4 §:n määritelmien mukaista rannalta käsin tapahtuvaa ongintaa ja pilkintää.



Seuraavat rajoitukset ovat voimassa ympäri vuoden:

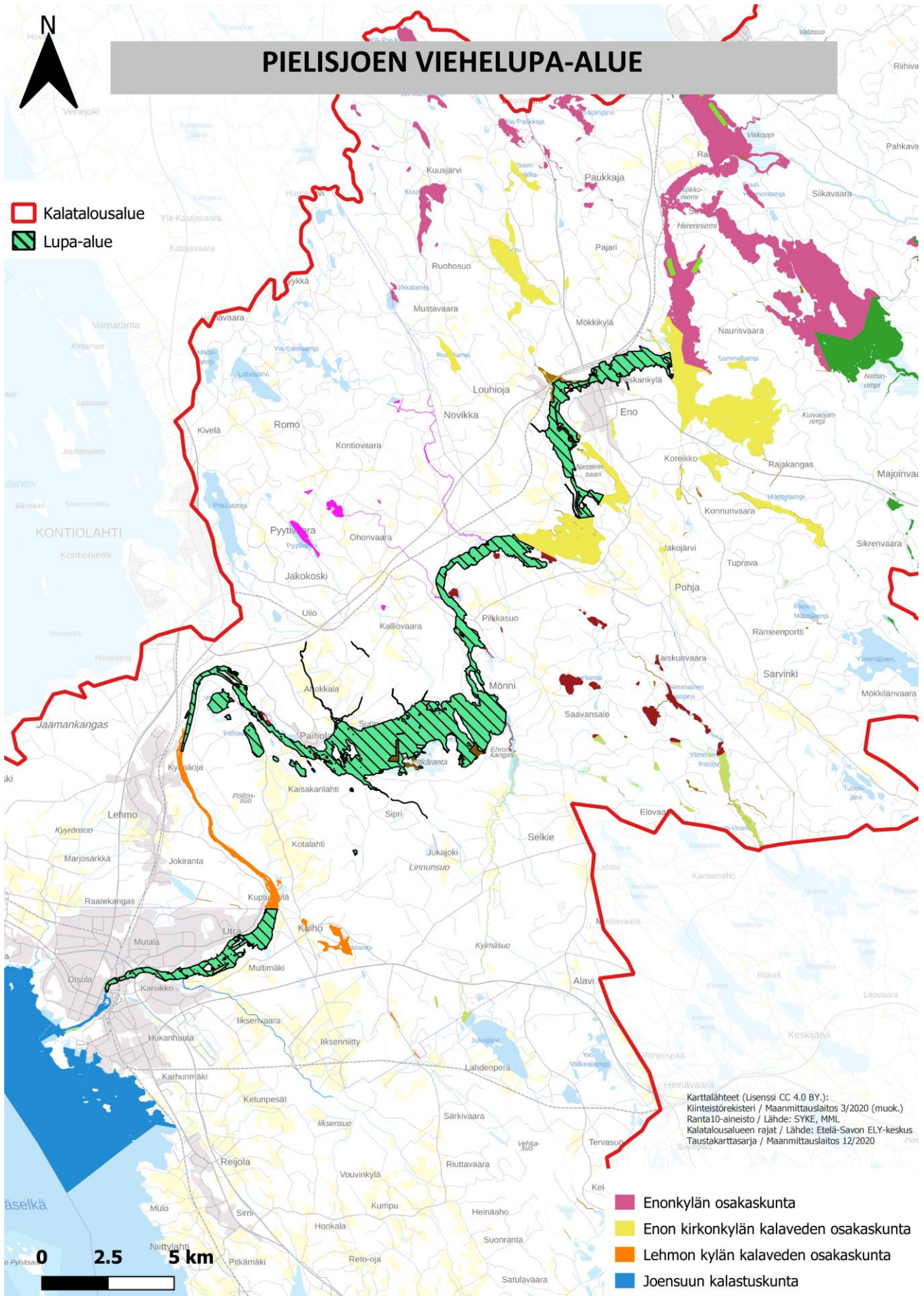
- Kaltimon voimalaitospadon alapuolella kaikenlainen kalastus on kielletty padolta alavirran suuntaan 250 metrin matkalla. Kaltimon voimalaitospadon alapuolisessa kanavassa 1500 metrin matkalla kalastus on kielletty seisovilla pyödyksillä.
- Kuurnan voimalaitospadon yläpuolella kaikenlainen kalastus on kielletty 100 metriä ylävirtaan päin.
- Kuurnan voimalaitoksen alapuolella on kaikenlainen kalastus kielletty noin 1 000 metrin matkalla voimalaitoksesta alavirtaan, mukaan lukien Laurinvirran kutu- ja poikastuotantoalue (entinen tulvajuoksutusuoama).
- Ajantasaiset rajoitukset löytyvät osoitteesta **www.kalastusrajoitus.fi**

Pyydysten yksiköinti Pielisjoen pyydysluvassa	
Verkko max. 3x30 m	1 yks.
Verkko max. 6x30 m tai 3x60 m	2 yks.
Verkko max. 6x60 m	4 yks. (jne.)
Katiska	1 yks.
Rapumerta	1 yks.
Rysä, pyyntikork. < 1,5 m	1 yks.
Rysä, > 1,5 m	3 yks./alk.pyyntikork.m
Tuulastus/Harpuunakalastus	1 yks.

N



PIELISJOEN VIEHELUPA-ALUE

-  Kalatalousalue
-  Lupa-alue



PIELISJOEN PYYDYSLUPA-ALUE



-  Kalatalousalue
-  Lupa-alue

